

Nr. 7220/12.07.2021

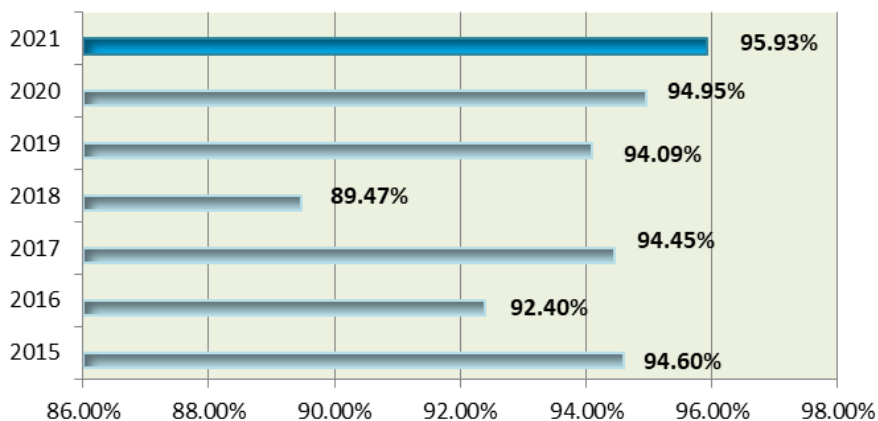
**BACALAUREAT 2021 - SESIUNEA IUNIE-IULIE**  
**ANALIZA REZULTATELOR LA NIVELUL JUDEȚULUI DÂMBOVIȚA**

Înscriși - 3101; Prezenți – 2975; Eliminați – 3  
 Reușiți – 1953 (65.65%) – media la nivel național 69.80%  
 Nr. centre examen – 23; Nr. centre zonale de evaluare – 3

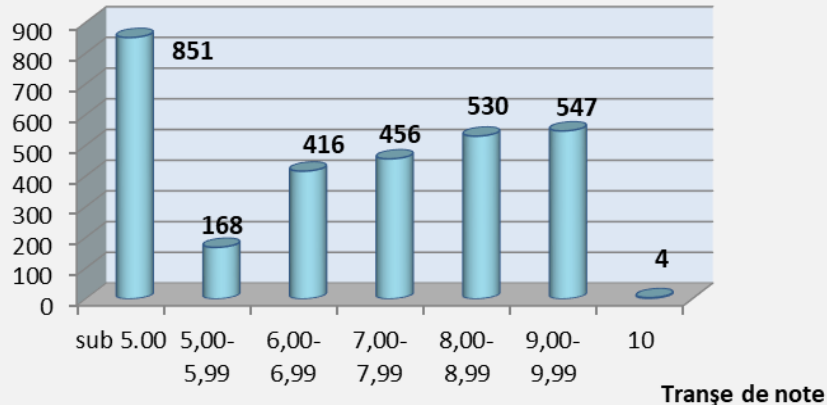
**Rezultate finale după contestații – 09.07.2021**

DB	Înscriși	Prezenți	Absenți	Medii							Eliminați	Nr. reușiți	Rata promovare DB	Rata de promovare la nivel național
				1.00-4.99	5.00-5.99	6.00-6.99	7.00-7.99	8.00-8.99	9.00-9.99	10				
<b>Total DB</b>	<b>3101</b>	<b>2975</b>	<b>126</b>	<b>851</b>	<b>168</b>	<b>416</b>	<b>456</b>	<b>530</b>	<b>547</b>	<b>4</b>	<b>3</b>	<b>1953</b>	<b>65.65%</b>	<b>69.80%</b>
Curentă	2588	2524	64	629	86	290	438	529	547	4	1	1808	71.63%	75.71%
Anterioară	513	451	62	222	82	126	18	1	0	0	2	145	32.15%	30.20%
Urban	1588	1530	58	325	75	212	260	325	330	3	0	1130	73.85%	74.43%
Rural	1513	1445	68	526	93	204	196	205	217	1	3	823	56.95%	59.89%
Feminin	1613	1553	60	390	69	179	222	320	370	3	0	1094	70.44%	74.10%
Masculin	1488	1422	66	461	99	237	234	210	177	1	3	859	60.40%	64.76%

**Prezența comparativă la BAC în perioada 2015-2021**

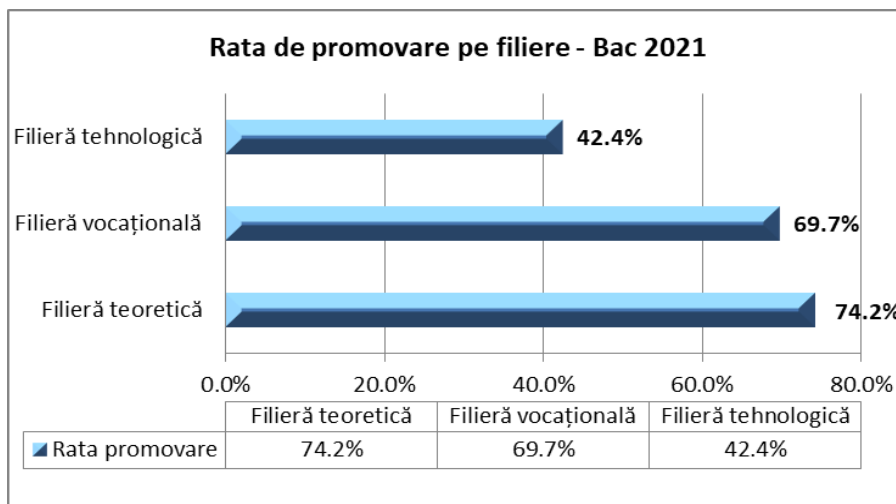


**Rezultate pe tranșe de note - Bacalaureat 2021**



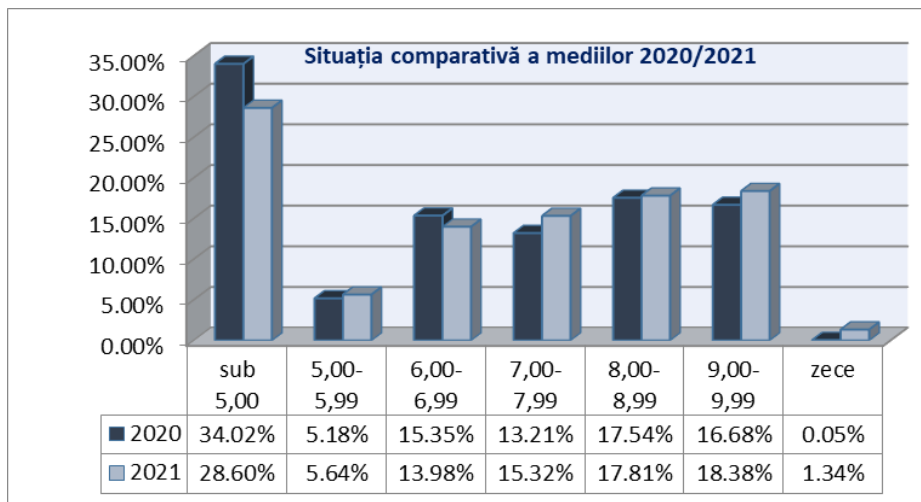
### Analiza rezultatelor pe filiere

DB	Înscriși	Prezenți	Absenți	Medii							Elimi Nați	Nr. reușiți	Rata promovare DB	Rata promovare la nive național
				1.00-4.99	5.00-5.99	6.00-6.99	7.00-7.99	8.00-8.99	9.00-9.99	10				
<b>Total DB</b>	<b>3101</b>	<b>2975</b>	<b>126</b>	<b>851</b>	<b>168</b>	<b>416</b>	<b>456</b>	<b>530</b>	<b>547</b>	<b>4</b>	<b>3</b>	<b>1953</b>	<b>65.65%</b>	<b>69.80%</b>
Teoretică	2006	1969	37	412	94	254	348	410	446	3	2	1461	74.20%	82.41%
Tehnologică	844	768	76	385	56	119	73	89	45	0	1	326	42.44%	46.15%
Vocațională	251	238	13	54	18	43	35	31	56	1	0	166	69.74%	70,28%



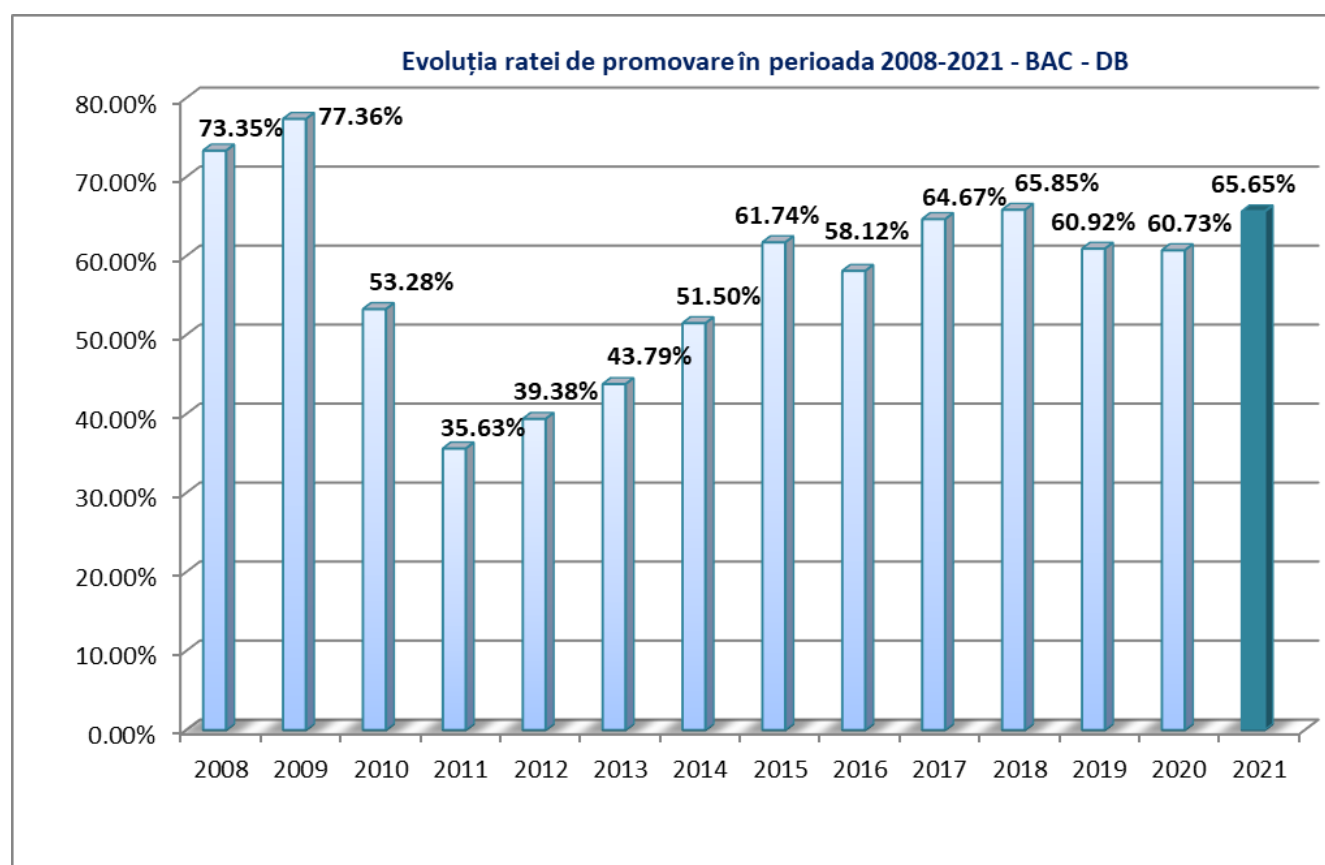
### Istoric rezultate pe tranșe de note în perioada 2015-2021

Înscriși	Prezenți	Absenți	Medii							Eliminați	Rata de promovare	Anul
			1.00-4.99	5.00-5.99	6.00-6.99	7.00-7.99	8.00-8.99	9.00-9.99	10			
<b>3101</b>	<b>2975</b>	<b>126</b>	<b>851</b>	<b>168</b>	<b>416</b>	<b>456</b>	<b>530</b>	<b>547</b>	<b>4</b>	<b>3</b>	<b>65.65%</b>	<b>2021</b>
3669	3489	180	1187	181	462	461	612	582	2	2	60.73%	2020
3198	3009	189	968	208	475	425	514	418	1	0	60.92%	2019
3191	2855	336	801	171	381	460	551	486	2	3	65.85%	2018
3302	3119	183	971	205	450	525	638	320	2	8	62.04%	2017
3504	3238	266	1089	264	551	468	515	347	1	3	58.12%	2016
4393	4156	237	1291	293	596	642	685	640	3	6	61.74%	2015

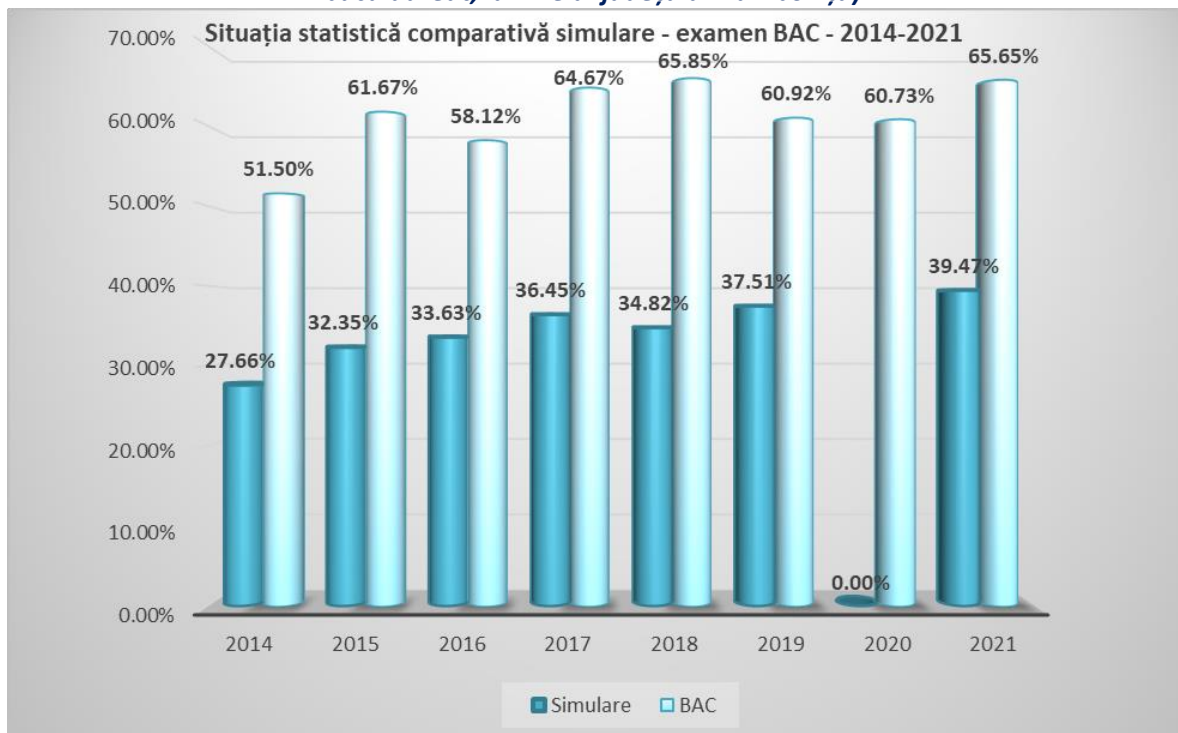


**Evoluția ratei de promovare la nivelul județului Dâmbovița în perioada 2008 - 2021**

Anul	Sesiunea iunie-iulie			Sesiunea august-septembrie			TOTAL		
	Prezenți	Promovați numeric	Procent	Prezenți	Promovați numeric	Procent	Prezenți	Promovați numeric	Procent
2008	4812	3530	73.35%	1447	827	57.15%	6259	4357	69.61%
2009	4432	3429	77.36%	1200	876	73.00%	5632	4305	76.43%
2010	4647	2476	53.28%	2205	476	21.58%	6852	2952	43.08%
2011	5068	1806	35.63%	2562	414	16.15%	7630	2220	29.09%
2012	4803	1892	39.38%	2625	443	16.87%	7428	2335	31.43%
2013	4512	2112	43.79%	2047	393	19.20%	6559	2505	38.19%
2014	3829	1972	51.50%	1440	306	21.25%	5269	2278	43.23%
2015	4156	2566	61.67%	1262	257	20.36%	5423	2823	52.05%
2016	3238	1882	58.12%	914	224	24.51%	4152	2106	50.72%
2017	3119	2017	64.67%	788	239	30.33%	3907	2256	57.74%
2018	2855	1880	65.85%	870	224	25.75%	3725	2104	56.48%
2019	3009	1883	60.92%	837	261	31.18%	3846	2094	54.24%
2020	3489	2119	60.73%	826	249	30.14%	4315	2368	54.87%
2021	2975	1953	65.65%	-	-	-	-	-	-
<b>Total</b>	<b>54944</b>	<b>31517</b>	<b>56.88%</b>	<b>19023</b>	<b>5189</b>	<b>27.27%</b>	<b>70997</b>	<b>34703</b>	<b>48.87%</b>

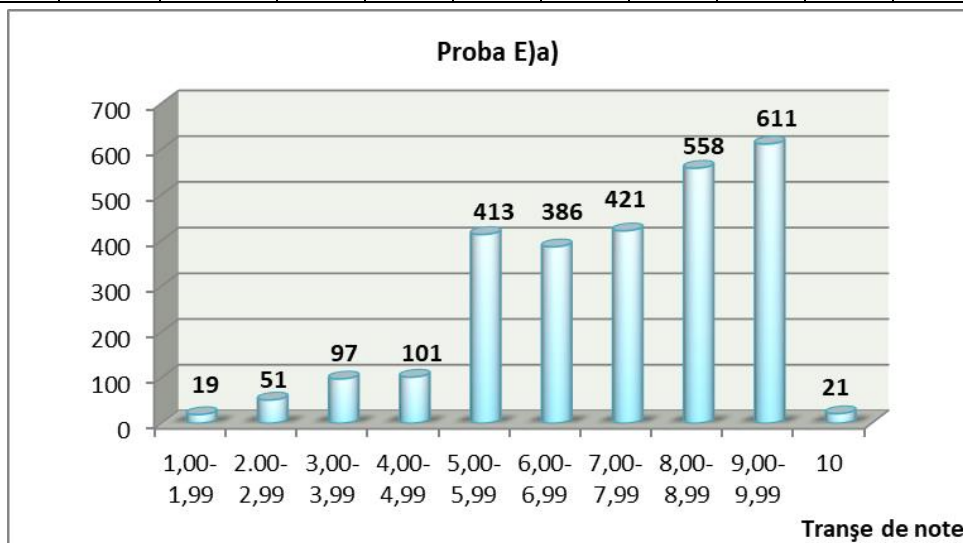


**Variația ratei de promovare în perioada 2014 - 2020 (situație comparativă simulare – examen de bacalaureat, la nivelul județului Dâmbovița)**



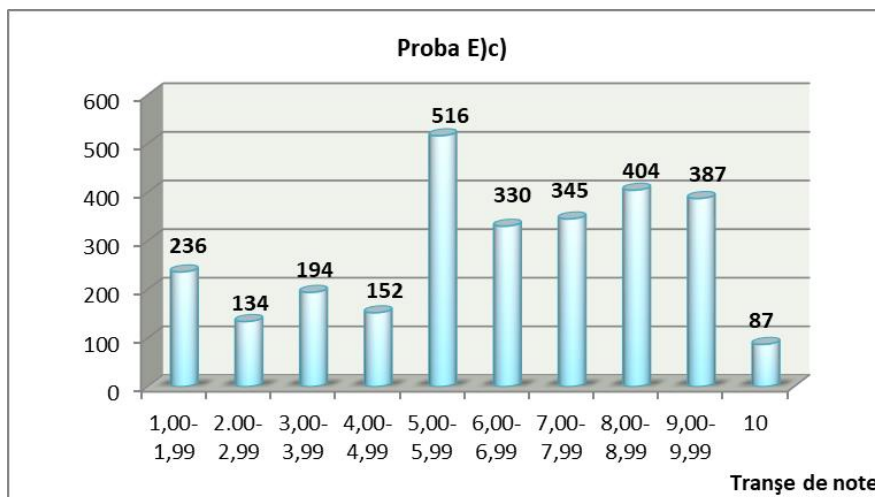
**Analiza statistică Proba E) a) - Limba și literatura română**

Nr. elevi înscriși	Prezenți	Absenți	Eliminați	Note							Rata promovare	Anul
				1.00-4.99	5.00-5.99	6.00-6.99	7.00-7.99	8.00-8.99	9.00-9.99	10		
<b>2737</b>	<b>2679</b>	<b>58</b>	<b>1</b>	<b>268</b>	<b>413</b>	<b>386</b>	<b>421</b>	<b>558</b>	<b>611</b>	<b>21</b>	<b>89.96%</b>	<b>2021</b>
3143	3062	81	0	421	599	437	417	638	525	25	86.25%	2020
2816	2716	100	0	500	534	388	371	488	421	14	81.59%	2019
2918	2697	221	0	298	463	339	403	602	584	8	88.95%	2018
2905	2816	89	3	483	630	411	504	500	275	10	82.74%	2017
3504	2868	163	0	534	750	450	381	454	291	8	81.38%	2016



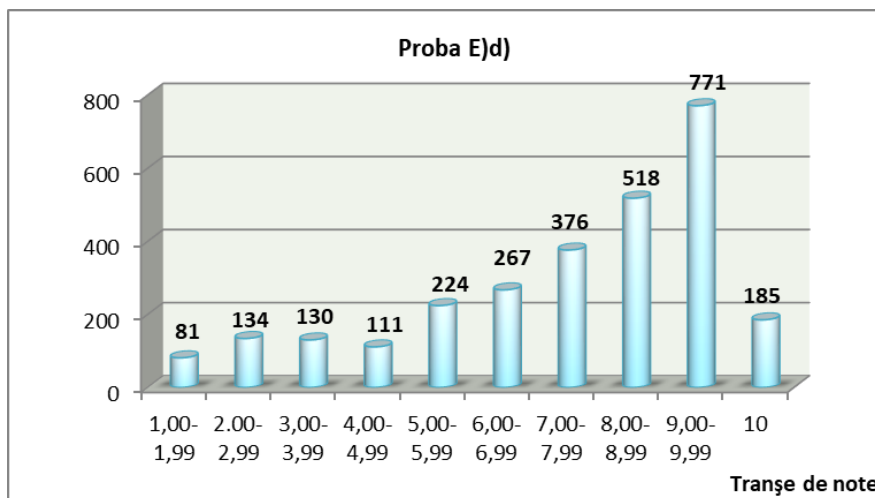
**Analiza statistică Proba E) c) – matematică / istorie**

Nr. elevi înscriși	Prezenți	Absenți	Eliminați	Note							Rata promovare	Anul
				1.00-4.99	5.00-5.99	6.00-6.99	7.00-7.99	8.00-8.99	9.00-9.99	10		
<b>2881</b>	<b>2786</b>	<b>95</b>	<b>1</b>	<b>716</b>	<b>516</b>	<b>330</b>	<b>345</b>	<b>404</b>	<b>387</b>	<b>87</b>	<b>74.26%</b>	<b>2021</b>
3389	3258	131	1	1002	412	345	335	466	555	142	69.21%	2020
2974	2846	128	0	806	487	354	338	379	406	76	71.68%	2019
2966	2719	247	1	674	488	365	345	369	404	73	75.17%	2018
3002	2887	115	3	643	417	347	416	463	493	105	77.62%	2017
3504	2981	191	0	866	555	377	337	370	396	80	70.94%	2016

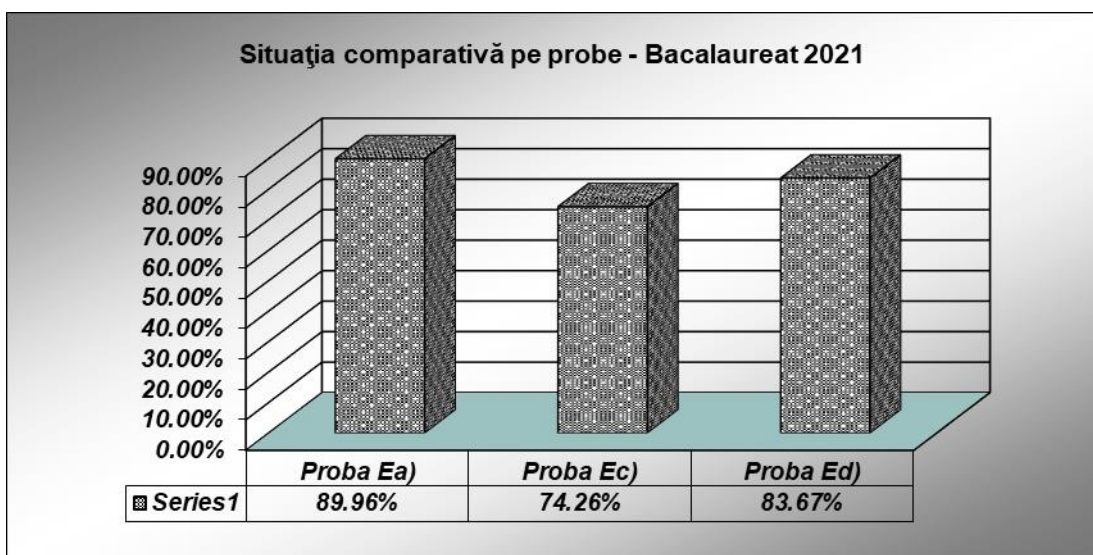


**Analiza statistică Proba E) d)**

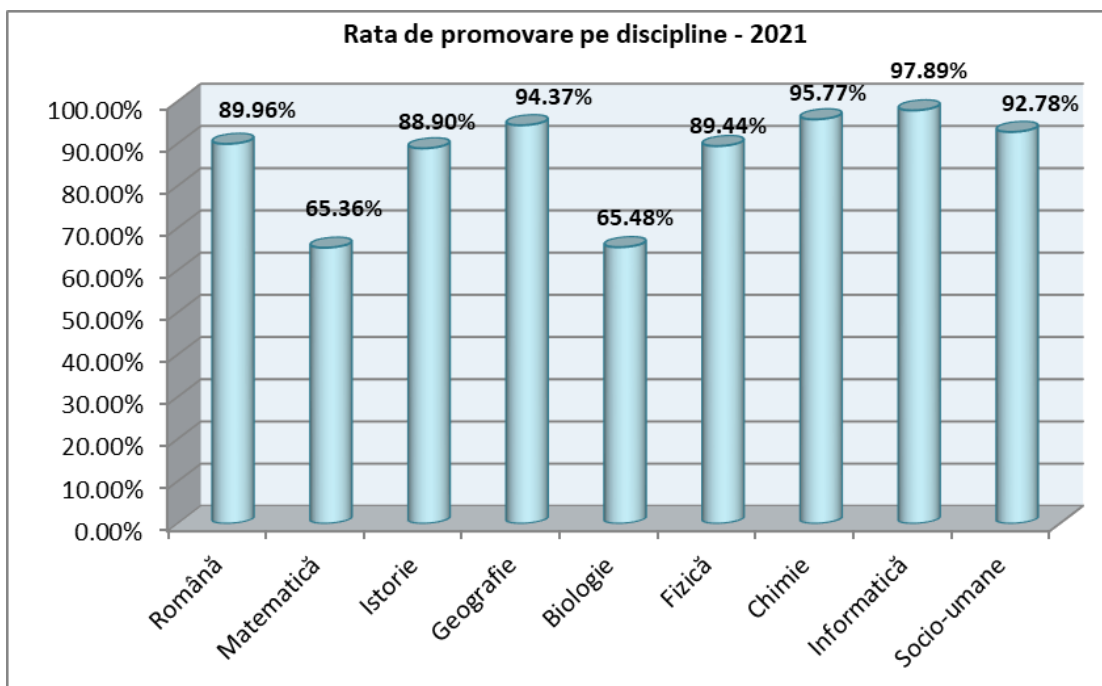
Nr. elevi înscriși	Prezenți	Absenți	Eliminați	Note							Rata promovare	Anul
				1.00-4.99	5.00-5.99	6.00-6.99	7.00-7.99	8.00-8.99	9.00-9.99	10		
<b>2896</b>	<b>2798</b>	<b>98</b>	<b>1</b>	<b>456</b>	<b>224</b>	<b>267</b>	<b>376</b>	<b>518</b>	<b>771</b>	<b>185</b>	<b>83.67%</b>	<b>2021</b>
3343	3218	125	1	701	272	300	400	592	840	112	78.18%	2020
2960	2829	131	0	556	291	300	421	552	613	92	80.35%	2019
2999	2747	252	0	448	247	284	340	540	745	143	76.65%	2018
3052	2921	131	0	553	241	297	435	647	658	90	81.07%	2017
3504	2994	187	2	613	293	341	417	609	655	64	79.45%	2016



**Situația statistică pe probe (comparativ)**



**Situația statistică pe discipline**



**Situația statistică pe unități de învățământ**

Unitate	Inscrisi	Procent promovare	Prezenti	Absen#	Respinsi	Reusiti 6-6,99	Reusiti 7-7,99	Reusiti 8-8,99	Reusiti 9-9,99	Reusiti 10
COLEGIUL NAȚIONAL "CONSTANTIN CARABELLA" TÂRGOVIȘTE	172	99.42	172	0	1	4	17	74	76	0
COLEGIUL NAȚIONAL "CONSTANTIN CANTACUZINO" TÂRGOVIȘTE	161	98.14	161	0	3	8	17	53	79	1
COLEGIUL NAȚIONAL "IENĂCHIȚĂ VĂCĂRESCU" TÂRGOVIȘTE	221	97.74	221	0	5	4	27	50	132	3
LICEUL DE ARTE "BĂLAȘA DOAMNA" TÂRGOVIȘTE	66	92.31	65	1	5	7	18	14	21	0
COLEGIUL NAȚIONAL "NICOLAE TITULESCU" PUCIOASA	122	87.60	121	1	15	19	32	22	33	0
SEMINARUL TEOLOGIC ORTODOX "SF. IOAN GURĂ DE AUR" TÂRGOVIȘTE	59	86.44	59	0	8	14	18	12	7	0
COLEGIUL ECONOMIC "ION GHICA" TÂRGOVIȘTE	264	84.29	261	3	41	38	56	82	44	0
COLEGIUL NAȚIONAL "VLADIMIR STREINU" GĂEȘTI	216	77.93	213	3	47	26	42	43	55	0
COLEGIUL NAȚIONAL "ION LUCA CARAGIALE" MORENI	198	72.02	193	5	53	29	34	43	33	0
LICEUL TEORETIC "PETRU CERCEL" TÂRGOVIȘTE	197	70.31	192	5	57	30	52	35	18	0
LICEUL TEORETIC "ION GHICA" RĂCARI	103	62.63	99	4	37	23	19	15	5	0
LICEUL TEORETIC "IANCU C VISSARION" TITU	204	59.30	199	5	80	20	29	43	26	0
LICEUL "AUREL RAINU" FIENI	66	56.25	64	2	28	14	7	11	4	0
LICEUL TEORETIC "ION HELIADE RĂDULESCU" TÂRGOVIȘTE	172	52.66	169	3	80	30	38	15	6	0
LICEUL TEHNOLOGIC "NICOLAE CIORĂNESCU" TÂRGOVIȘTE	57	44.23	52	5	29	13	6	3	1	0
LICEUL "VOIEVODUL MIRCEA" TÂRGOVIȘTE	176	40.59	170	6	101	43	19	4	3	0
LICEUL TEORETIC "MIHAI VITEAZUL" VIȘINA	45	34.09	44	1	29	6	6	2	1	0
LICEUL TEHNOLOGIC DE TRANSPORTURI AUTO TÂRGOVIȘTE	29	33.33	21	8	14	5	1	1	0	0
LICEUL TEHNOLOGIC NUCET	26	33.33	18	8	12	6	0	0	0	0
LICEUL TEHNOLOGIC "CONSTANTIN BRÂNCOVEANU" TÂRGOVIȘTE	81	29.58	71	10	50	12	4	3	2	0
LICEUL TEHNOLOGIC PUCIOASA	13	25.00	12	1	9	2	1	0	0	0
LICEUL TEHNOLOGIC VOINEȘTI	18	25.00	16	2	12	1	1	2	0	0
LICEUL TEHNOLOGIC "IORDACHE GOLESCU" GĂEȘTI	177	24.38	160	17	121	32	4	3	0	0

LICEUL TEHNOLOGIC "GOGA IONESCU" TITU	94	21.35	89	5	70	13	5	0	1	0
LICEUL TEHNOLOGIC PETROL MORENI	61	21.28	47	14	37	8	2	0	0	0
LICEUL TEHNOLOGIC "UDREA BĂLEANU" BĂLENI	18	17.65	17	1	14	3	0	0	0	0
LICEUL TEHNOLOGIC "MARIN GRIGORE NĂSTASE" TĂRTĂȘEȘTI	18	13.33	15	3	12	2	0	0	0	0
LICEUL TEHNOLOGIC "SPIRU HARET" TÂRGOVIȘTE	28	12.50	24	4	21	2	1	0	0	0
LICEUL TEHNOLOGIC "DR.C. ANGELESCU" GĂEȘTI	32	6.90	29	3	27	2	0	0	0	0
LICEUL TEHNOLOGIC COJASCA	7	.00	1	6	1	0	0	0	0	0
<b>TOTAL</b>	<b>3101</b>	<b>65.65</b>	<b>2975</b>	<b>126</b>	<b>1019</b>	<b>416</b>	<b>456</b>	<b>530</b>	<b>547</b>	<b>4</b>

**Raport contestații:**

<b>DB</b>	<b>1143</b>
E)a) - Limba română (REAL)	274
E)a) - Limba română (UMAN)	135
E)c) - Istorie	105
E)c) - Matematică TEHN	82
E)c) - Matematică MATE-INFO	154
E)c) - Matematică ST-NAT	67
E)c)-Matematică-PED	5
E)d) - Geografie	62
E)d) - Biologie vegetală și animală	55
E)d) - Anatomie și fiziologie umană, genetică și ecologie umană	129
E)d) - Chimie organică	2
E)d) - Fizică TEH	3
E)d) – Fizică TEO	15
E)d) - Informatică MI C/C++	15
E)d) - Logică, argumentare și comunicare	19
E)d) - Economie	6
E)d) - Sociologie	1
E)d) - Filosofie	2
E)d) - Psihologie	12

**Soluționare contestații:**

Nr. contestații	Admise	<b>1438</b>		
<b>1143</b>		Note mai mari	Note mai mici	Note egale
		<b>703</b>	<b>340</b>	<b>100</b>

Președinte comisia județeană,  
 Inspector școlar general,  
 Prof. Cătălina HOMEGHU